

## DEFINITION DES SOINS PALLIATIFS

(Elaborée par la Société Française d'Accompagnement et de Soins Palliatifs)

Les soins palliatifs sont des soins actifs délivrés dans une approche globale de la personne atteinte d'une maladie grave, évolutive ou terminale. L'objectif des soins palliatifs est de soulager les douleurs physiques et les autres symptômes, mais aussi de prendre en compte la souffrance psychologique, sociale et spirituelle.

Les soins palliatifs et l'accompagnement sont interdisciplinaires. Ils s'adressent au malade en tant que personne, à sa famille et à ses proches, à domicile ou en institution. La formation et le soutien des soignants et des bénévoles font partie de cette démarche.

Les soins palliatifs et l'accompagnement considèrent le malade comme un être vivant, et la mort comme un processus naturel. Ceux qui dispensent les soins palliatifs cherchent à éviter les investigations et les traitements déraisonnables. Ils se refusent à provoquer intentionnellement la mort. Ils s'efforcent de préserver la meilleure qualité de vie possible jusqu'au décès et proposent un soutien aux proches en deuil. Ils s'emploient par leur pratique clinique, leur enseignement et leurs travaux de recherche, à ce que ces principes puissent être appliqués.

### L'EQUIPE MOBILE DE SOINS PALLIATIFS DU CENTRE HOSPITALIER DU NORD MAYENNE

*Propose :*

- Ecoute et soutien des équipes de soin
- Aide à la décision éthique avec l'équipe soignante
- Aide à l'évaluation et au traitement des symptômes d'inconfort
- Aide à l'évaluation et au traitement de la douleur
- Collaboration interdisciplinaire avec les acteurs de soins
- Ecoute et soutien psychologique du malade et de son entourage
- Aide à la continuité des soins (réseau)
- Formation des équipes de soins et des étudiants
- Aide aux endeuillés

### A QUI S'ADRESSE-T-ELLE ?

#### **Aux malades :**

- Ecoute et soutien psychologique
- Conseils
- Accompagnement personnalisé

#### **A l'entourage :**

- Conseils
- Ecoute et soutien psychologique
- Suivi de deuil

#### **Aux soignants :**

- Conseils thérapeutiques (traitement de la douleur et autres symptômes)
- Ecoute et soutien psychologique (groupes de parole)
- Analyse des situations cliniques/analyse de la pratique
- Aide à la réflexion éthique
- Soutien individuel et collectif
- Formation aux soins palliatifs

### LES MODALITES DE COLLABORATION

- La demande peut être faite par le malade, l'entourage, la famille ou les soignants
- Le médecin référent (hospitalier ou généraliste) est informé
- Interventions en binôme : médecin et/ou psychologue et/ou infirmière et/ou cadre de santé (pluridisciplinarité)
- L'EMSP ne se substitue pas à l'équipe qui prend soin de la personne malade et de son entourage
- Contacts téléphoniques ou rencontres sur le lieu de vie, dans les services de soins ou dans les locaux de l'EMSP

## LES LIEUX D'INTERVENTION

- Domicile privé et institutionnel
- Au sein des différents services du Centre Hospitalier du Nord Mayenne
- Lieux de soins (EHPAD ...) du Nord Mayenne ayant passé convention avec le CHNM
- Hôpitaux d'Ernée et Villaines la Juhel
- Locaux de l'EMSP

## PARTENARIAT

- L'ensemble des EMSP du département de la Mayenne (Laval, Château-Gontier/Segré, Craon/Renazé)
- Les associations concernées
- Les intervenants du domicile (MDA, SSIAD, HAD ...)
- Réseaux de soins palliatifs départementaux et régionaux

## COMPOSITION DE L'EQUIPE

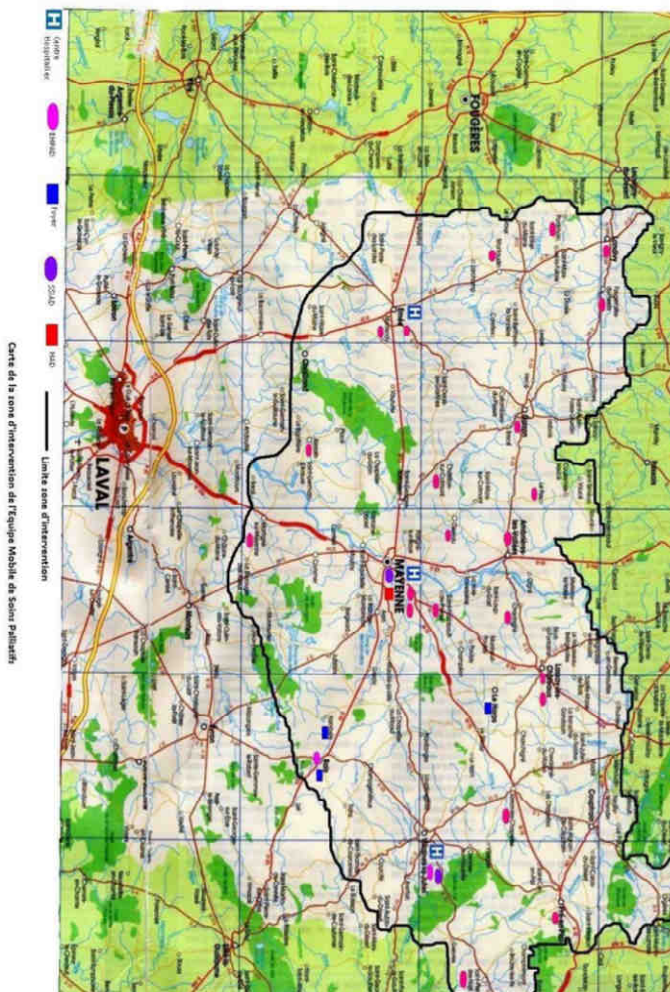
- **Un médecin**
- **Un cadre de santé**
- **Une psychologue clinicienne**
- **Deux infirmières**
- **Une secrétaire médicale**

## Le Réseau PALLIA 53

L'EMSP du CHNM couvre la zone de référence du Nord Mayenne (cf carte).

Le réseau PALLIA 53 favorise la démarche palliative au domicile privé et institutionnel (EHPAD).

Il aide les personnes en soins palliatifs là où elles se trouvent.



# CHNM

CENTRE HOSPITALIER  
du NORD-MAYENNE

Au service de votre santé

## EQUIPE MOBILE DE SOINS PALLIATIFS (EMSP)

**Permanence téléphonique  
tous les jours  
de 8h30 à 17h00  
sauf les samedi et dimanche.**

**En cas d'absence,  
un répondeur téléphonique  
est à votre disposition.**

**229, Boulevard Paul Lintier  
CS 60102  
53103 MAYENNE Cedex**

**Tél : 02.43.08.22.86  
Fax : 02.43.08.76.49**

**[soins-palliatifs@ch-mayenne.fr](mailto:soins-palliatifs@ch-mayenne.fr)**